



# Bastelanleitungen

## RENTIER

### ANLEITUNG

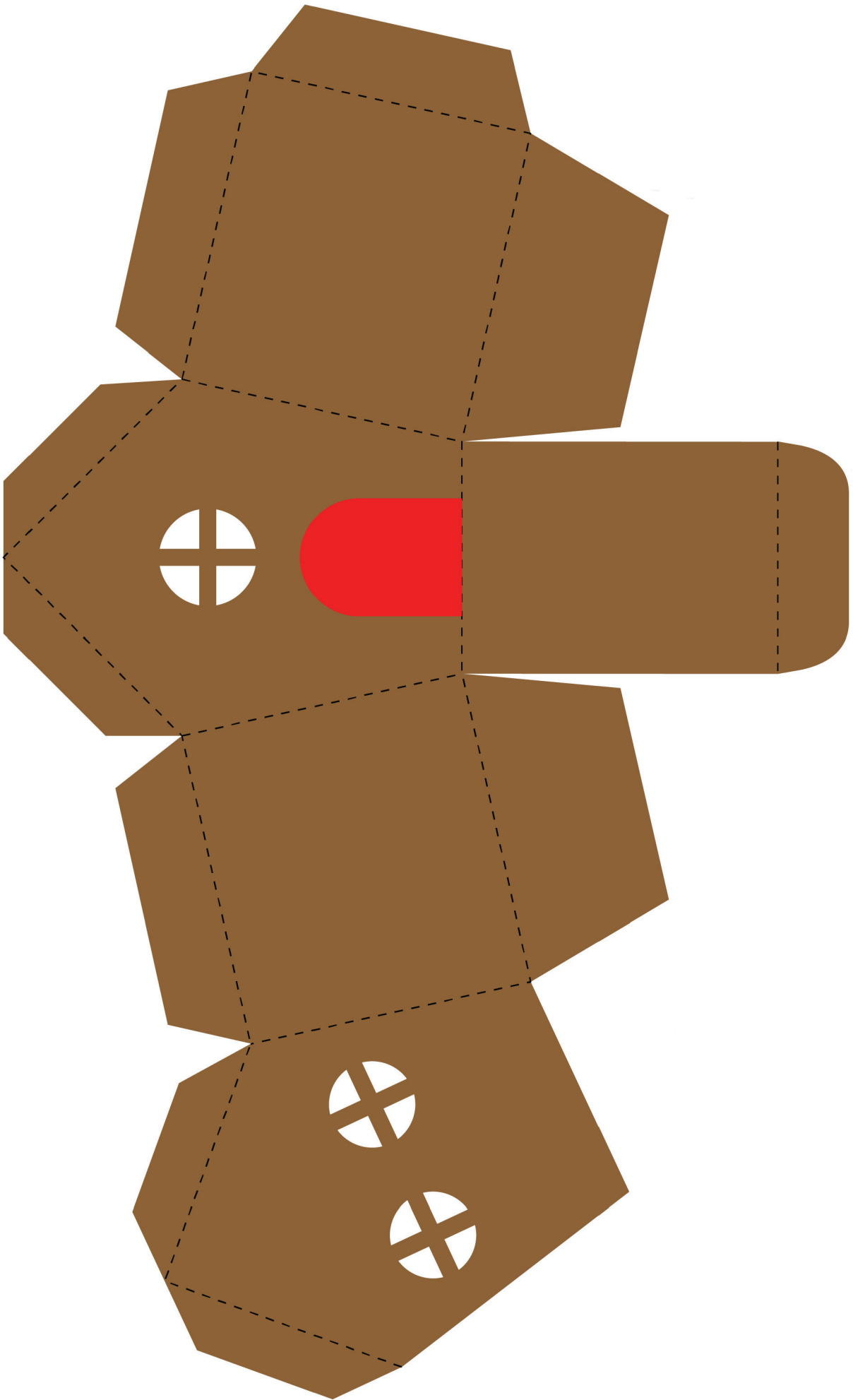
1. Schneiden Sie die Verpackung aus.
2. Falten Sie den Karton entlang der Rilllinien vor.
3. Tragen Sie Klebstoff auf die kleine Seitenlasche der Schachtel auf und kleben Sie sie an der gegenüberliegenden Seite fest.
4. Bestreichen Sie die Unterseite des Geweihs mit Kleber und kleben sie es dann hinter eines der Gesichter, oben zwischen den Ohren.
5. Kleben Sie die Augen und die Nase auf das Gesicht.
6. Tragen Sie den Kleber auf die abgewinkelten Laschen auf, biegen Sie diesen Teil nach innen, bis die Spitze niedriger ist als die Oberseite des Kopfes, und kleben Sie die abgewinkelten Laschen an die Innenseite des Gesichts.
7. Kleben Sie die Ohren zusammen.
8. Befüllen Sie die Schachtel.
9. Falten Sie die unteren Klappen der Schachtel nach oben, um sie zu schließen und den Zusammenbau abzuschließen.

## KNUSPERHÄUSCHEN

### ANLEITUNG

1. Falten Sie den Karton entlang der Rilllinien vor.
5. Wenn Sie die hausförmigen Einsätze verwenden wollen, kleben Sie diese hinter die Seiten des Kartons, die Löcher für die Fenster haben. Achten Sie darauf, dass Sie die Einsätze auf die Innenseite des Kartons kleben.
6. Kleben Sie die Tür auf die Vorderseite des Kartons. Die Vorderseite ist die Seite mit dem einzelnen Fenster.
7. Kleben Sie die Seitenlasche des Kartons ein, falte sie diese und kleben sie sie auf die andere Seite, um die Hauptform des Kartons zu bilden.
8. Falten Sie das Dach entlang der Kerblinien.
9. Tragen Sie Kleber auf die Laschen an der Oberseite der Hausschachtel auf und befestigen Sie damit das Dach. Üben Sie Druck von der Innenseite des Kartons aus, damit die Laschen am Dach haften. Das Dach wird an der Vorder- und Rückseite leicht überstehen.
10. Füllen Sie die Verpackung und schließen Sie dann den Boden, indem Sie die Laschen hochklappen und den Deckel schließen.





**KNUSPERHÄUSCHEN-DACH**

